



Présentation du 28/04/2023  
Les missions des pôles  
territoriaux

---

**Décret portant création des Pôles territoriaux chargés de soutenir les écoles de l'enseignement ordinaire dans la mise en oeuvre des aménagements raisonnables et de l'intégration permanente totale**

**D. 17-06-2021**

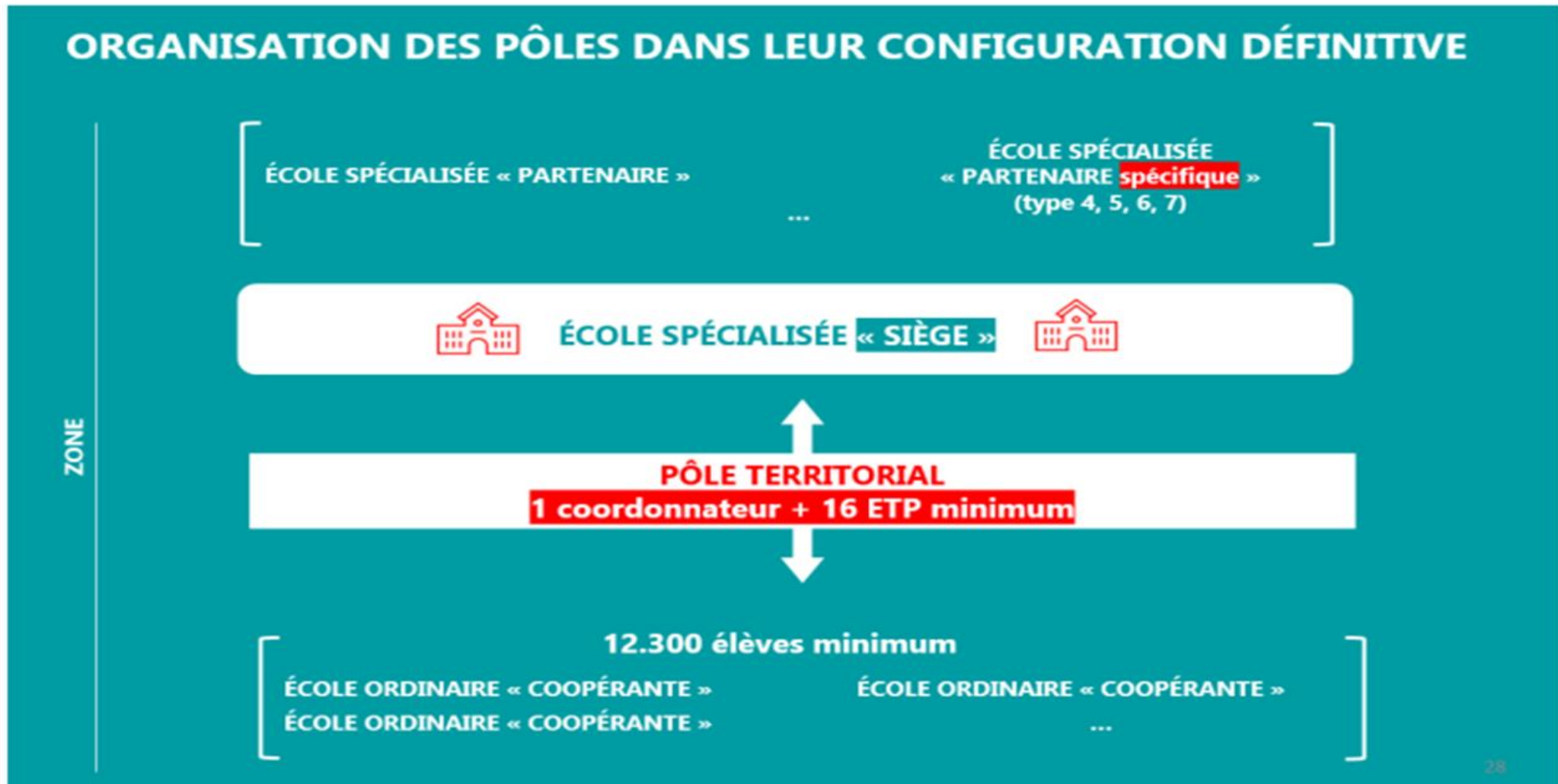
**M.B. 06-08-2021**

*Modification :*

**D. 19-07-2021 - M.B. 30-08-2021**

Le Parlement de la Communauté française a adopté et Nous, Gouvernement, sanctionnons ce qui suit:

# Qu'est-ce qu'un pôle territorial?



# Les ambitions

Augmenter progressivement l'inclusion des élèves à besoins spécifiques dans l'enseignement ordinaire.

Améliorer la prise en charge des élèves à besoins spécifiques par la mise en place **d'aménagements** raisonnables.

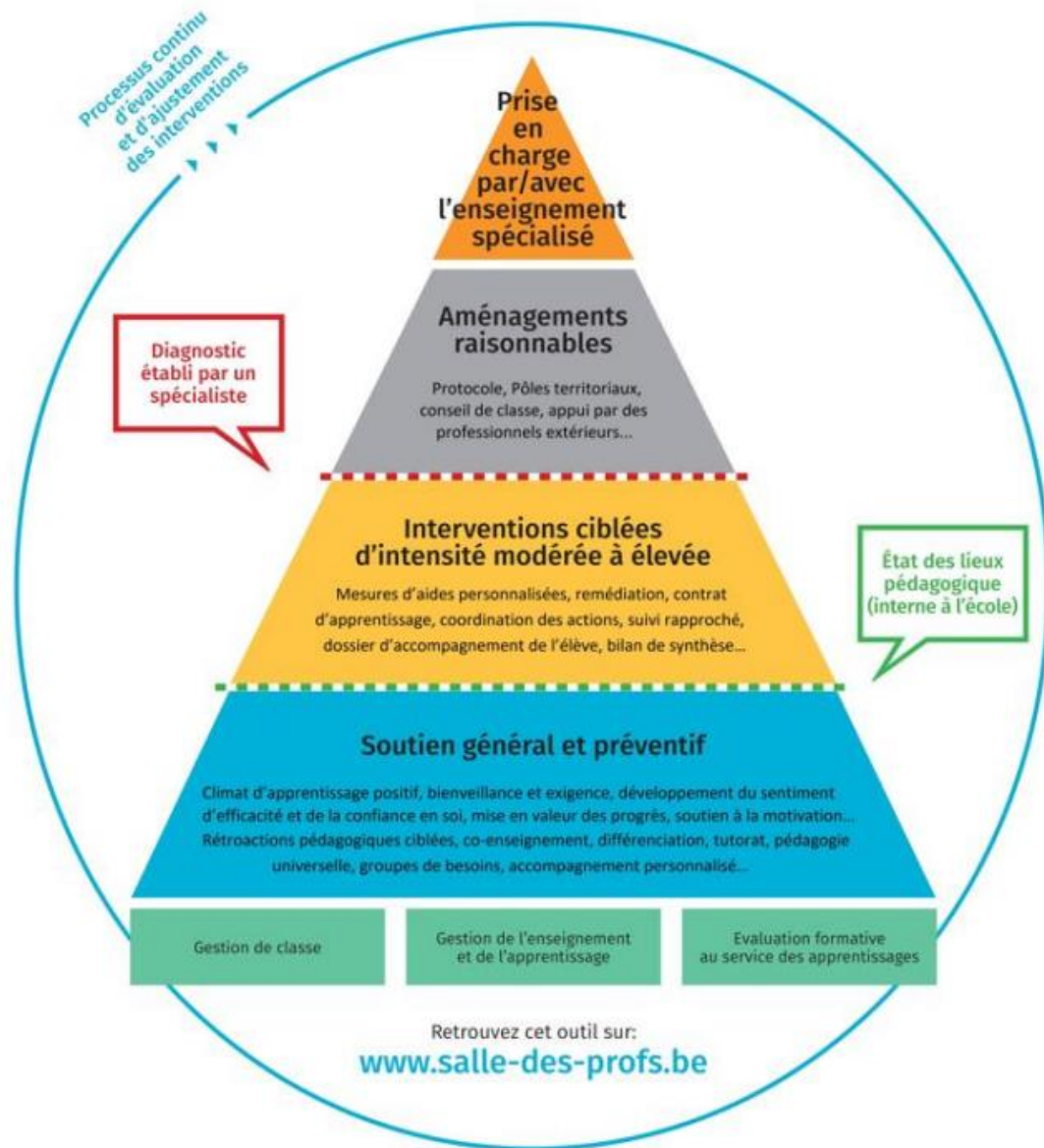
Augmenter le nombre d'élèves issus de l'enseignement spécialisé qui poursuivent leur scolarité dans l'enseignement ordinaire grâce au soutien d'un projet d'intégration.

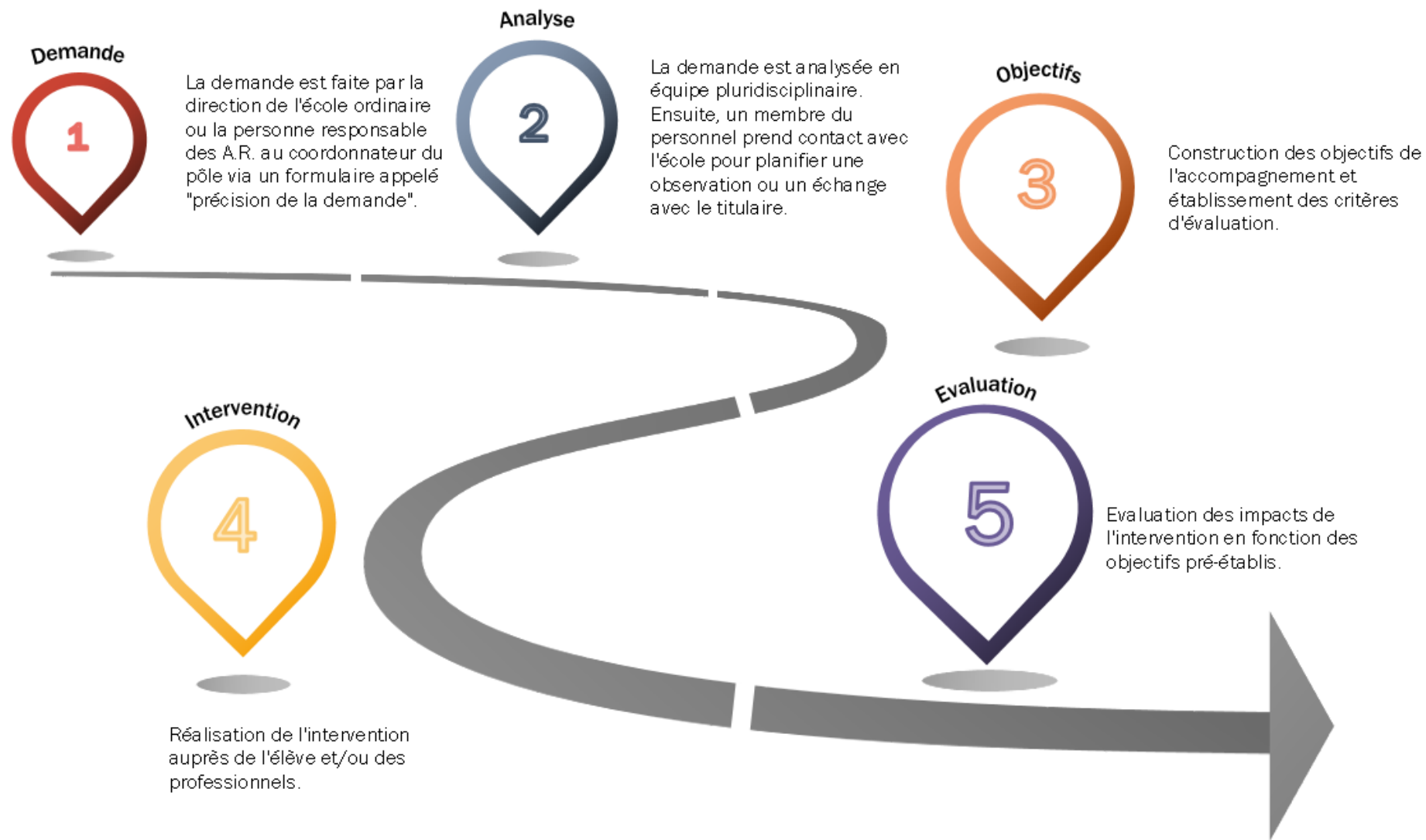
Un soutien concret

Pour les écoles ordinaires

Au service des élèves

# PYRAMIDE DE PRISE EN CHARGE DES DIFFICULTÉS



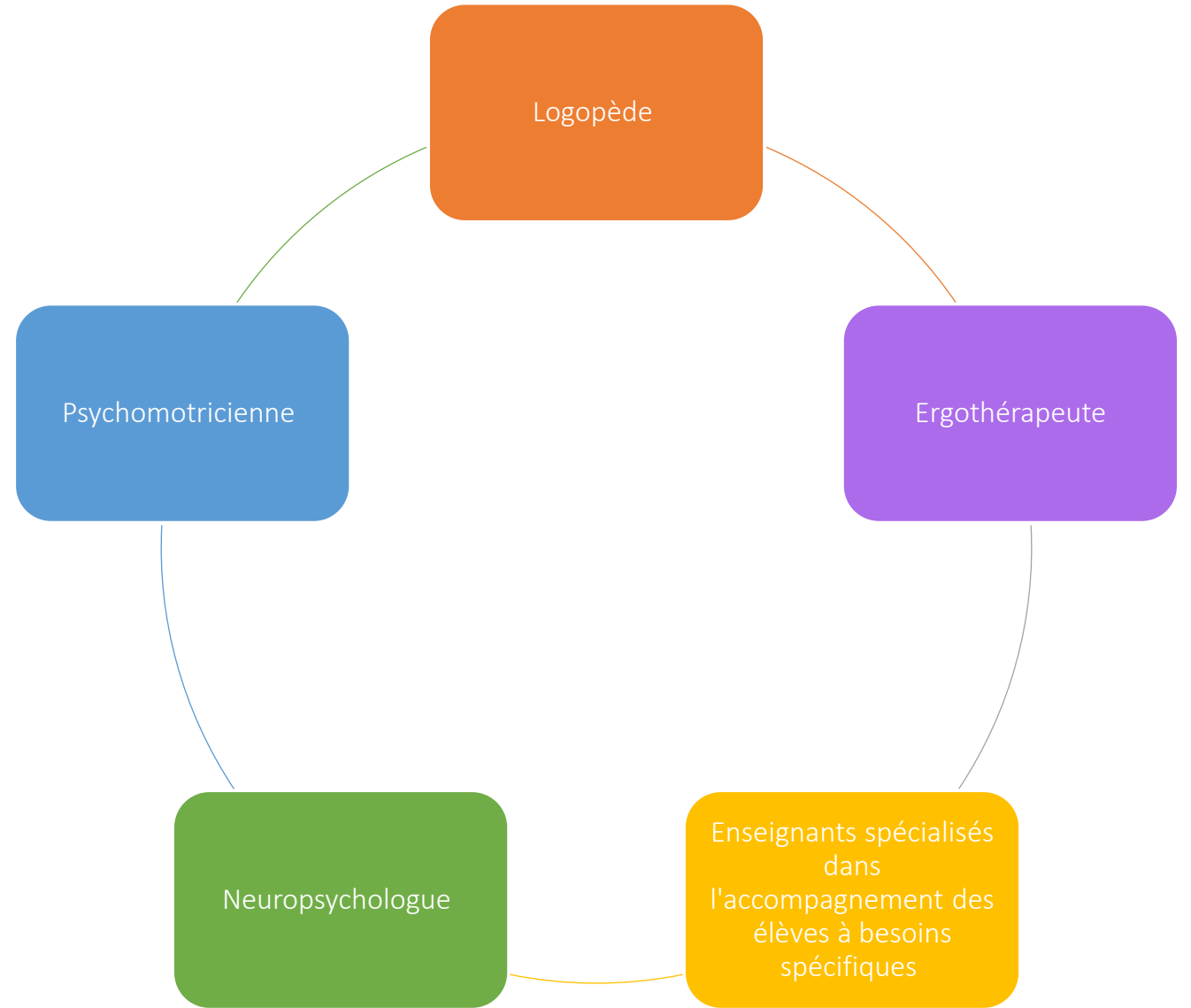


Les apports pour les écoles ordinaires:



Les missions du pôle territorial

# Une équipe pluridisciplinaire





**INFORMER**

Présenter les  
troubles

Présenter le  
décret

Définir les  
AR  
Exemples

**INFORMER**

L'équipe  
éducative

Les élèves

Les parents

Un  
enseignant  
en  
particulier

**INFORMER**

Accompagner

Comprendre le trouble d'un élève

Comprendre les bilans

Objectiver ce qui est déjà mis en place

Proposer des AR

Observer l'élève en classe

Accompagner la mise en place des AR

**ACCOMPAGNER**

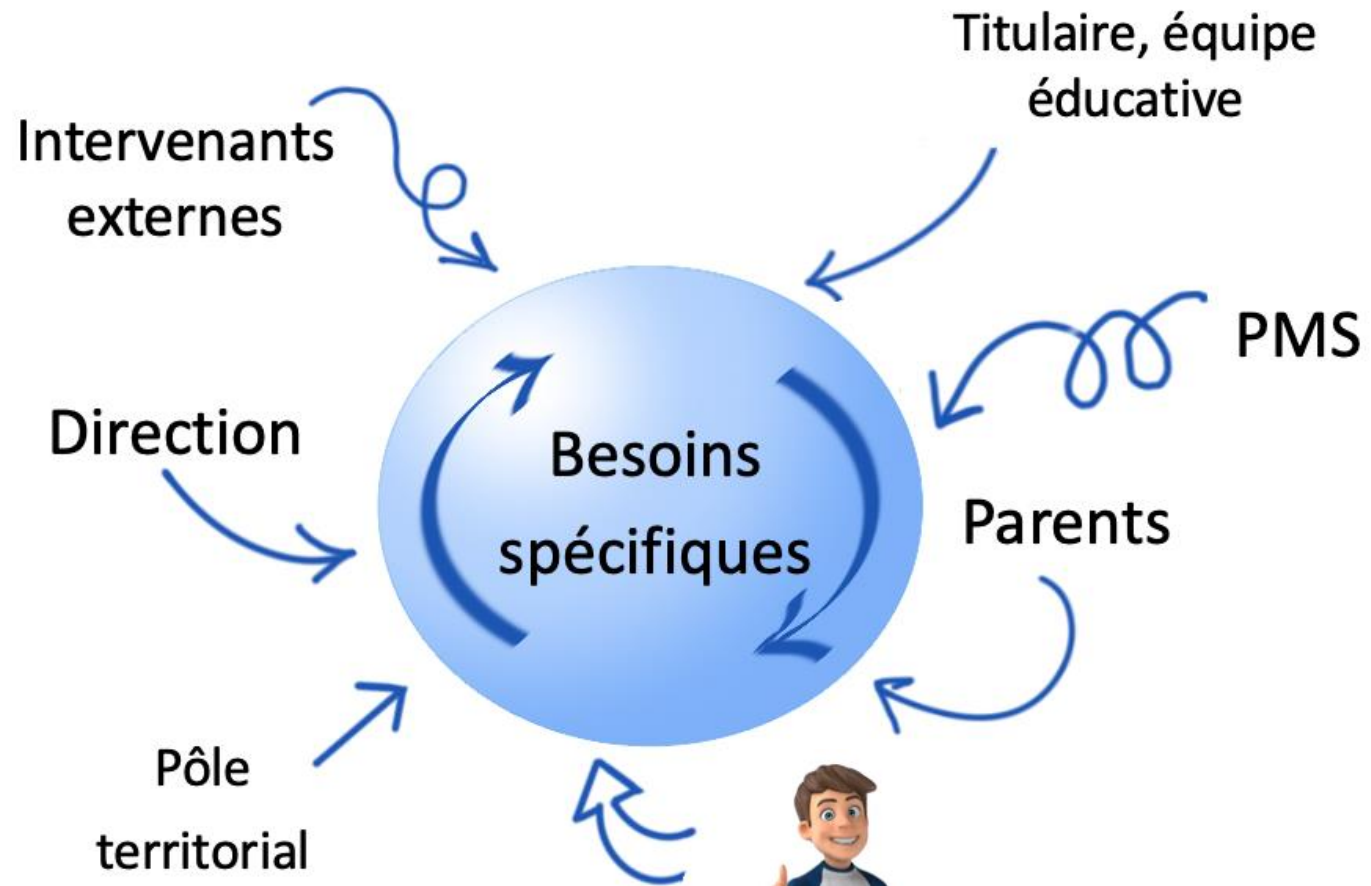
Participer à l'élaboration et à l'évaluation des protocoles, si nécessaire

Accompagner l'élève à besoin spécifique

INFORMER

Accompagner

Assurer le lien



**INFORMER**

**Accompagner**

**Assurer le lien**

**Outils**

Choix

**Proposer  
des outils**

Prêt

Expérience

**INFORMER**

**Accompagner**

**Assurer le lien**

**Outils**

**Intégrations**

Projets débutés  
avant le  
02/09/2020

Élèves issus de  
l'enseignement  
spécialisé

Diminution du  
nombre de  
périodes

**Poursuivre les  
intégrations**

**INFORMER**

**Accompagner**

**Assurer le lien**

**Outils**

**Intégrations**

**Plan de pilotage**

Pour les objectifs  
relatifs aux AR

**Accompagner la  
mise en oeuvre  
du plan de  
pilotage**

Merci