

LE 23 FEVRIER 2024



CENTRE DE FORMATION  
ET D'INSERTION  
SOCIOPROFESSIONNELLE ADAPTÉ  
ASBL

*La Canopée CFISPA*

*Détermination de projet*

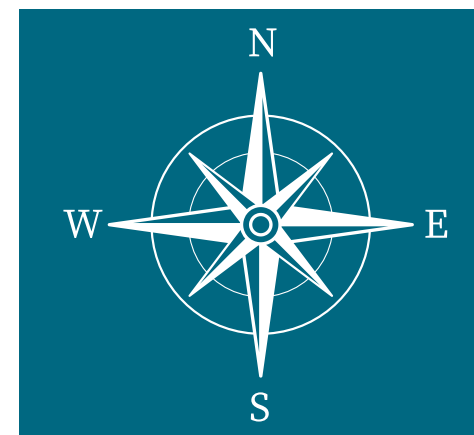


# *Je suis perdu dans mon projet professionnel ?*

A la Canopée nous proposons divers modules d'orientation professionnelle en fonction des besoins, statuts et envies des bénéficiaires.

# *Nos solutions*

**APPROCHE MULTI-FORMULES & MULTI-PARTNARIALS**



Détermination de projet - INAMI



Détermination de projet - AVIQ



Détermination de projet - Forem

# *Parcours de réintégration au travail - Accord cadre Forem - CFISPA - INAMI*

## **CONDITIONS D'ADMISSION**

- Être en incapacité de travail ou en invalidité (statut INAMI)
- Avoir obtenu l'accord du médecin conseil (document FIF) et être mandaté par le Forem

## **DUREE**

- deux ans maximum dont:
  - 4 semaines de bilan d'orientation sur Marloie, Libramont ou Arlon
  - possibilité de module de détermination de projet avec stage (durée variable)

## **STATUTS EN FORMATION**

- Maintien des indemnités d'incapacité de travail ou d'invalidité
- Intervention dans les frais de déplacement

## **MODALITES**

- bilan d'orientation
- détermination de projet
- learnocaching (suivi dans les études/formations)
- jobcoaching (accompagnement vers et dans l'emploi)

**forem.**

# *Détermination de projet - AVIQ*

## **CONDITIONS D'ADMISSION**

- Admissibilité AVIQ ou autorisation INAMI
- Avoir plus de 18 ans

## **DUREE**

- Explorienta: 20 semaines à raison de 3 jours/sem.
- Embraye 2.0: 12 semaines à raison de 3 jours/sem.

## **STATUT EN FORMATION**

- Contrat et indemnités de formation
- Intervention dans les frais de déplacement, de crèche et de garderie

## **MODALITES**

- Explorienta : détermination de projet - remobilisation
- Embraye 2.0: numérique + permis de conduire théorique.

# *Parcours direct et spécifique – Forem APVE*

## **CONDITIONS D'ADMISSION**

- demandeur d'emploi adressé

## **DUREE**

- Atout sens +: sur 6 semaines: 39 heures + 18 heures de stage éventuel
- Osez: sur 20 semaines: 248 heures + 120 heures de stage éventuel

## **STATUT EN FORMATION**

- Contrat Forem et indemnités de formation
- Intervention dans les frais de déplacement, de crèche et de garderie

## **MODALITES**

- Atout sens +: séances individuelles courtes / bilan d'orientation sur Marloie, Libramont ou Arlon
- Osez: en groupe de maximum 10 personnes / remobilisation sur Marloie

**forem.**

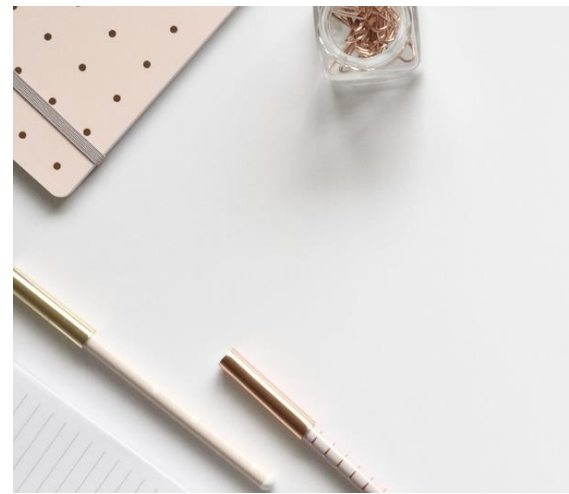


# *Approche proposée*



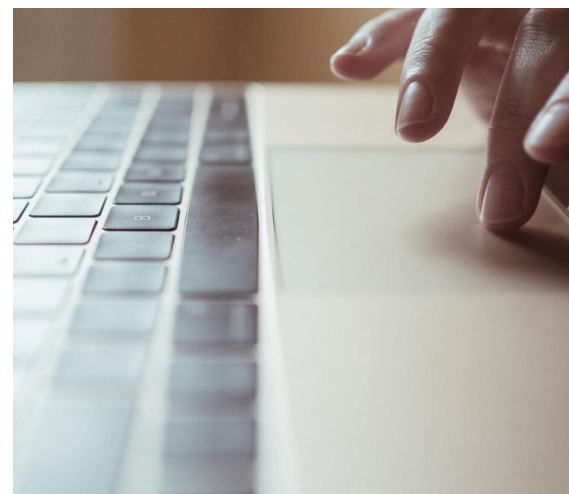
## Préparation et confrontation métiers

Cv, lettre de motivation, stage d'acculturation, stage d'apprentissage,...



## Outils d'orientation

Riasec, explorama, com'colors, jeux coopératifs, jeux de connaissances de soi, Wais, photolangage, intelligences multiples,...



## Mobilité

Cv mobilité, mobilité douce, cours de permis de conduire théorique + examen



## Accompagnement individualisé

Référent bénéficiaire multi-domaine

# *Pourquoi travailler avec nous ?*

## EXPERTISE AVIQ - INAMI - FOREM

Partenariats de longue date

## RESULTATS

- 40 000 heures en Cfispa AVIQ dont 20 000 heures en détermination de projet par an,
- 48 suivis/an INAMI,
- 22 personnes/an Atout sens +
- 10 personnes/an Osez

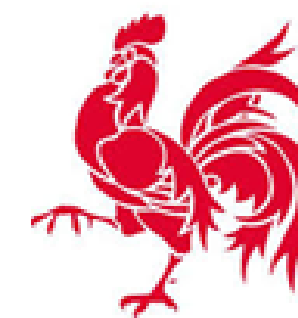
## EQUIPE DE PROFESSIONNELS EXPERIMENTES

18 travailleurs expérimentés



AVEC LE SOUTIEN DE

Avec  
le soutien de la



Wallonie



LE 23 FEVRIER 2024



CENTRE DE FORMATION  
ET D'INSERTION  
SOCIOPROFESSIONNELLE ADAPTÉ  
ASBL

*La Canopée CFISPA*

*Merci !*