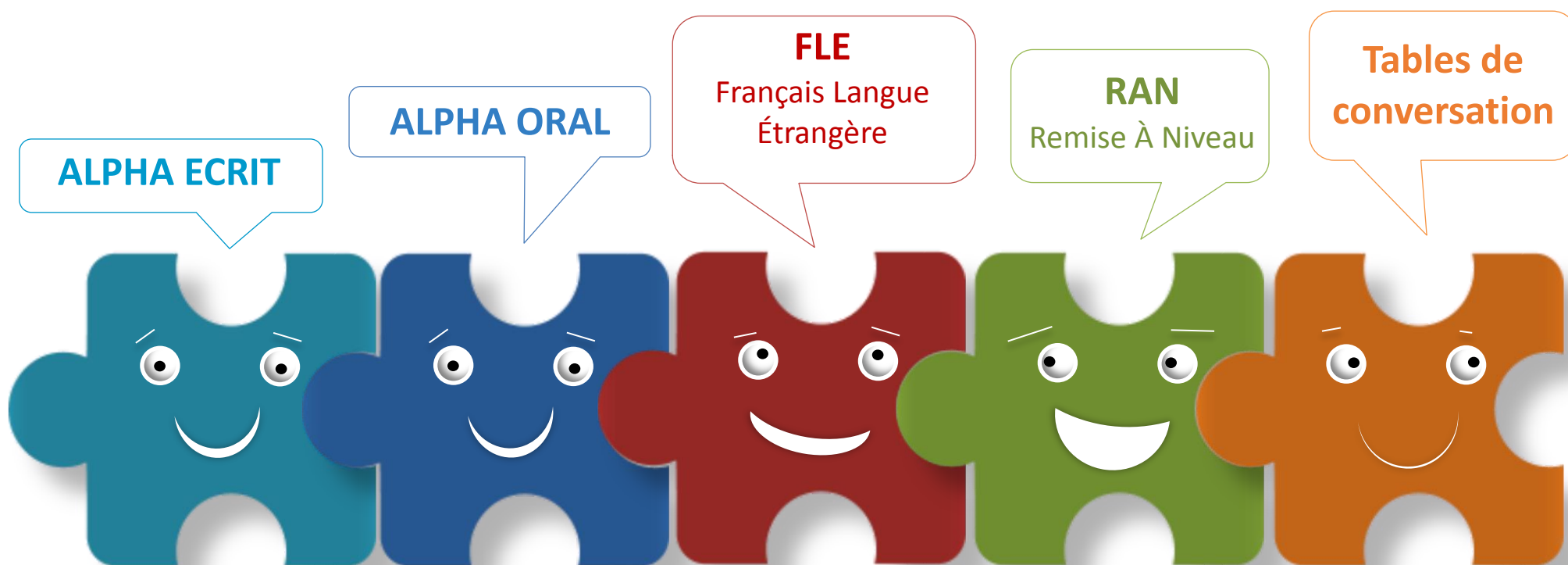


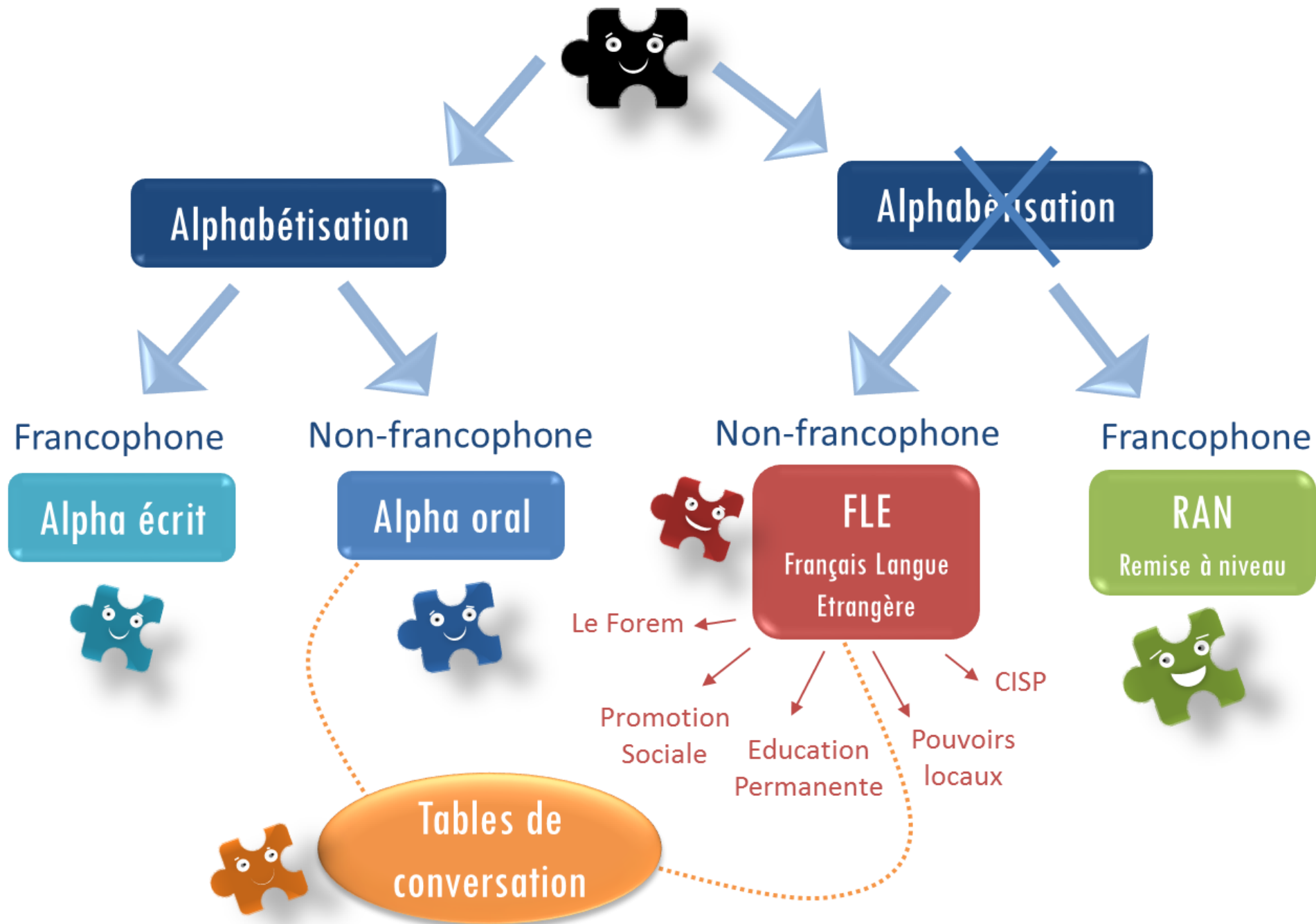
# Outil d'aide à l'orientation vers l'offre de formation en français

Province de Luxembourg

Version 23/06/2017









# Alphabétisation



## Francophone

### Alpha écrit

## Non-francophone

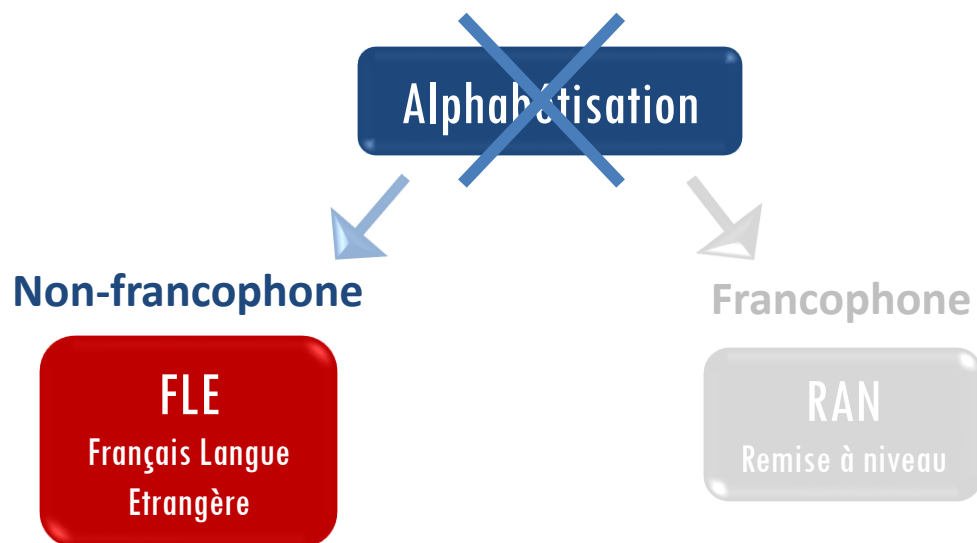
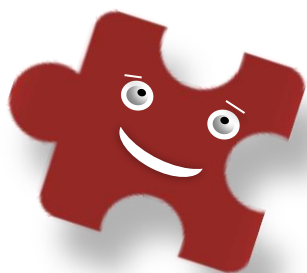
### Alpha oral

Pour des adultes, parlant le français, ne sachant PAS, dans leur langue maternelle, lire, écrire et COMPRENDRE un texte simple en lien avec la vie quotidienne

Pour des adultes, non francophones, et ne sachant PAS, dans leur langue maternelle, lire, écrire et COMPRENDRE un texte simple en lien avec la vie quotidienne

	Lire et Ecrire Luxembourg 061/41.44.92	Miroir Vagabond 063/21.87.33
ARLON	X	
AUBANGE	X	
BASTOGNE	X	
DURBUY	X	
FLORENVILLE CHINY	X	
HOTTON		X
LIBRAMONT	X	
MARCHE		X
NEUFCHATEAU	X	
PALISEUL BOUILLON	X	
VIELSALM	X	
VIRTON	X	

	Lire et Ecrire Luxembourg 061/41.44.92	Miroir Vagabond 063/21.87.33	Centre Alpha 061/21.53.56
ARLON	X		
AUBANGE	X		
BASTOGNE	X		
DURBUY			X
HOTTON		X	
LIBRAMONT	X		
MARCHE		X	
VIRTON	X		



Pour des adultes, **non francophones**, sachant, dans leur langue maternelle, lire, écrire et **COMPRENDRE** un texte simple en lien avec la vie quotidienne

	Miroir Vagabond 063/21.87.33	Centre Alpha 061/21.53.56	IEPSCF Marche 084/32.16.46	IEPSCF Vielsalm-Stavelot-Manhay 080/21.78.60	IEPSCF Libramont 061/22.46.71	IEPSCF Arlon 063/23.02.40	ILLEPS 080/21.52.08	La Trêve 061/21.53.56	CEPPST 063/21.91.83	ILA Léglise 063/43.00.14	Le Forem* 061/22.80.91	EICA 063/23.33.90	PCS Aubange 063/37.20.50
ARLON							X	X	X			X	
AUBANGE						X		X					X
BASTOGNE							X	X					
DURBUY		X											
HOTTON	X												
HOUFFALIZE				X									
LEGLISE										X			
LIBRAMONT					X				X				
MARCHE	X		X										
VIELSALM				X			X	X					
VIRTON								X					

\* Pour Le Forem, les lieux varient.

# Alphabétisation

Non-francophone

FLE  
Français Langue  
Etrangère

Francophone

RAN  
Remise à niveau

Pour des adultes sachant, en français, parler, lire, écrire et COMPRENDRE un texte simple en lien avec la vie quotidienne

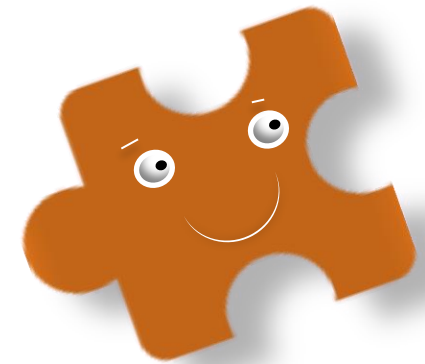


	CEPPST 063/21.91.83	CIEP 063/21.87.33	La Trêve 061/21.53.56	L'Archipel 061/27.85.07
ARLON	X		X	
AUBANGE			X	
BASTOGNE		X	X	
HOUFFALIZE				X
LIBRAMONT	X			
MARCHE	X	X		
VIELSALM			X	
VIRTON			X	

# Tables de conversation

Pour des adultes, non-francophones

Les tables de conversation proposent des discussions encadrées par un animateur autour de thèmes définis par les participants



	SOS Dépannage 063/24.47.61	Maison de la Laïcité 063/44.67.67	L'Archipel 061/27.85.07
ARLON	X	X	
HOUFFALIZE			X

## Autres dispositifs de formation en français pour publics spécifiques

### Pour personnes étrangères ou d'origine étrangère

Des actions spécifiques en Alpha écrit/Alpha oral/FLE/RAN vis-à-vis d'un **public de personnes étrangères ou d'origine étrangère** s'organisent notamment<sup>1</sup> dans le cadre des projets **ILI - Initiatives Locales d'Intégration**. Ces initiatives développent une méthodologie et une pédagogie adaptées à ce public. L'offre de formation relative aux projets ILI sera détaillée (notamment en fonction des lieux) et mise à jour prochainement sur le site de l'Instance ([www.ibefe-lux.be](http://www.ibefe-lux.be)).

Agrément permanent
<b>CEPPST</b> (Anne BINET - <a href="mailto:anne.binet@ceppst.be">anne.binet@ceppst.be</a> )
Agrément renouvelable
<b>CPAS Bastogne</b> (Dimitri Collet - <a href="mailto:d.collet@bastogne.be">d.collet@bastogne.be</a> )
<b>CPAS Houffalize</b> (Cédric Bronfort - <a href="mailto:cedric.bronfort@houffalize.be">cedric.bronfort@houffalize.be</a> )
<b>CPAS Léglise</b> (Benedicte Vandendriessche - <a href="mailto:benedicte.vandendriessche@publilink.be">benedicte.vandendriessche@publilink.be</a> )
<b>CPAS Martelange</b> (Laurence Pierret - <a href="mailto:laurence.pierret@cpas-martelange.be">laurence.pierret@cpas-martelange.be</a> )
<b>CPAS Vaux-sur-Sûre</b> (Séverine Craps - <a href="mailto:cpas.ila@commune-vaux-sur-sure.be">cpas.ila@commune-vaux-sur-sure.be</a> )
<b>IEPSCF Vielsalm</b> (Christelle Meurice - <a href="mailto:christellemeurice@promotion-social.com">christellemeurice@promotion-social.com</a> )
<b>ILLEPS</b> (Philippe Fetten - <a href="mailto:phfetten@illeps.skynet.be">phfetten@illeps.skynet.be</a> )
<b>La Source</b> ( <a href="mailto:lasource@lasource.be">lasource@lasource.be</a> )
<b>La Trêve</b> (Anne Mernier - <a href="mailto:annemernier@skynet.be">annemernier@skynet.be</a> )
<b>Lire et Ecrire Luxembourg</b> (Rita Stilmant - <a href="mailto:rita.stilmant@lire-et-ecrire.be">rita.stilmant@lire-et-ecrire.be</a> )
<b>Miroir Vagabond</b> (Elise Jacquemin - <a href="mailto:e.jacquemin@miroirvagabond.be">e.jacquemin@miroirvagabond.be</a> )
<b>PCS Aubange</b> (Adrien Lespagnard - <a href="mailto:lespagnarda@aubange.be">lespagnarda@aubange.be</a> )
<b>SOS Dépannage</b> (Francine Sibille - <a href="mailto:fsibille@sosdepannage.be">fsibille@sosdepannage.be</a> )

### Pour demandeurs d'asile en Centre d'accueil

	FLE	ALPHA ECRIT
ARLON	ILLEPS (ouvert au public hors centre en fonction des disponibilités)	ILLEPS (ouvert au public hors centre en fonction des disponibilités)
GOUVY	IEPSCF Vielsalm-Stavelot-Manhay	IEPSCF Vielsalm-Stavelot-Manhay
HERBEUMONT	IEPSCF Libramont	
MELREUX	IEPSCF Marche	
RENDEUX	IEPSCF Marche	
SAINTE-ODE	IEPSCF Marche	
	ILLEPS (ouvert au public hors centre en fonction des disponibilités)	
SUGNY	IEPSCF Libramont	

<sup>1</sup> Il existe d'autres appels à projets dont le **FAMI (Fonds Asile Migration Intégration)** pour lequel sont agréés, en partenariat, La Trêve, Lire et Ecrire, le Miroir Vagabond, le CEPPST et le Crilux.



## Pour détenus dans les prisons

	ALPHA ECRIT	ALPHA ORAL
ARLON	Lire et Ecrire Luxembourg	Lire et Ecrire Luxembourg
MARCHE		IEPSCF Marche
SAINT-HUBERT		IEPSCF Libramont

Retrouvez sur le site

**[www.ibefe-lux.be](http://www.ibefe-lux.be)**

des mises à jour de l'offre de formation temporaire et permanente