

**CRÉÉES POUR METTRE AU TRAVAIL CHAQUE PERSONNE AVEC SES PARTICULARITÉS**

**E.T.A**

+ de 1.000 emplois en  
Province de Luxembourg



09h00 **Accueil café**

- 09h15
- Introduction sur **les pratiques** de recrutement, d'intégration et de formation **dans les ETA**, Florence Lejeune (DRH ETA Le Saupont).
  - Présentation du secteur de **Missions Régionales**, Sébastien DENYS (directeur MIRELUX).
  - **Parcours modélisé** d'une rencontre d'un candidat jusqu'à un engagement en ETA, Haroun Mouzzouri et Aurélie Thiry (chargés de projet MIRELUX).
  - **Témoignage** sur 2 parcours types : MIRELUX et école spéciale, Angélique ARNOULD (assistante sociale ETA Le Saupont).
  - **Bilan chiffré des parcours** initiés, Sébastien DENYS (directeur MIRELUX).

10h45 Pause

11h00 Présentation et visite de l'ETA Le Saupont

12h00 Repas sandwiches



# Recrutements

---

- Des postes variés
- Des profils aux exigences différentes
- Des pratiques de recrutement adaptées

Des vrais métiers  
variés et adaptés



De l'éco-construction

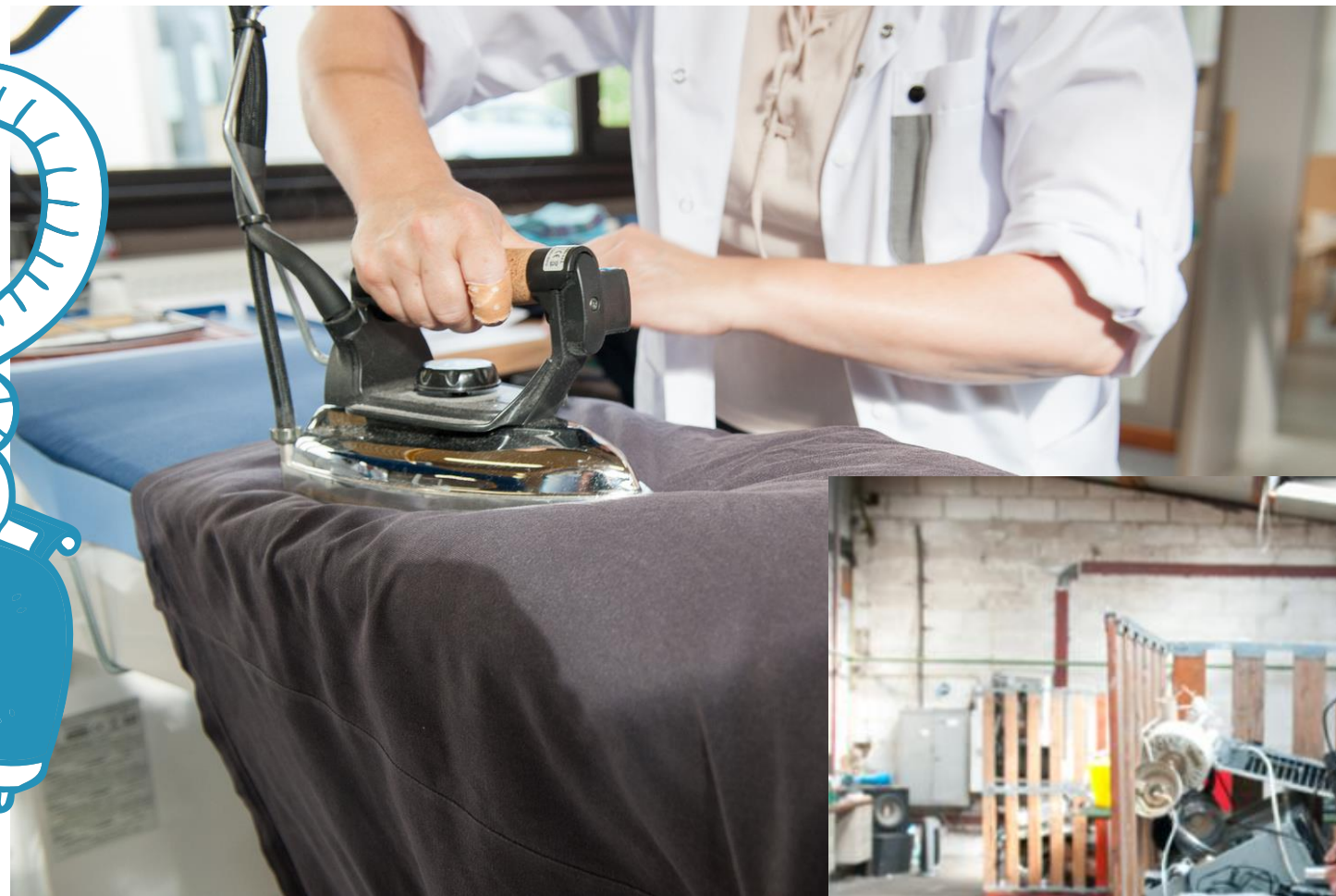
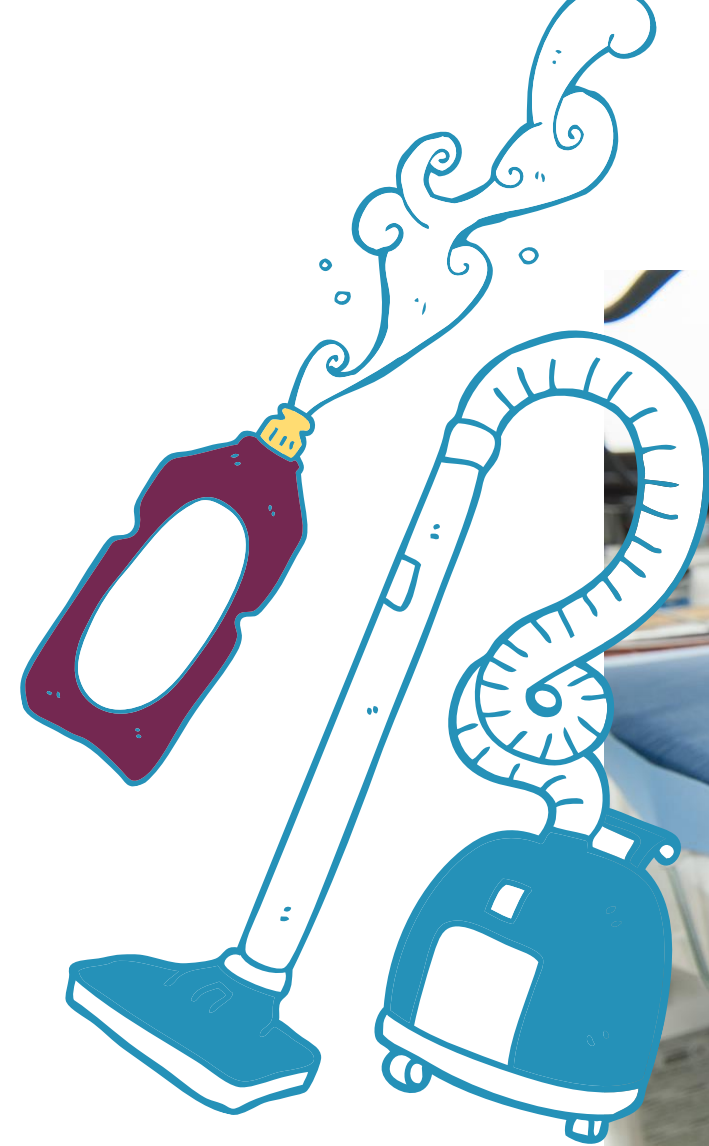


à la restauration



Via l'étanchéité

# Du nettoyage au tri d'électroménager





Industrie cosmétique et  
plasturgie



Menuiserie/imprimerie/  
travail du bois



# Espace verts et publics





# Des exigences différentes



Ouvriers de production: accord AVIQ



Membres de l'encadrement/services administratifs et supports



# Des méthodes adaptées

Sollicitation des réserves de main d'œuvre

Réseaux et connaissances

Collaboration / intégration



Intérim

Job Day FOREM

Annonces  
FOREM/sites  
spécialisés

Réseaux

Linked'in /Facebook/Instagram

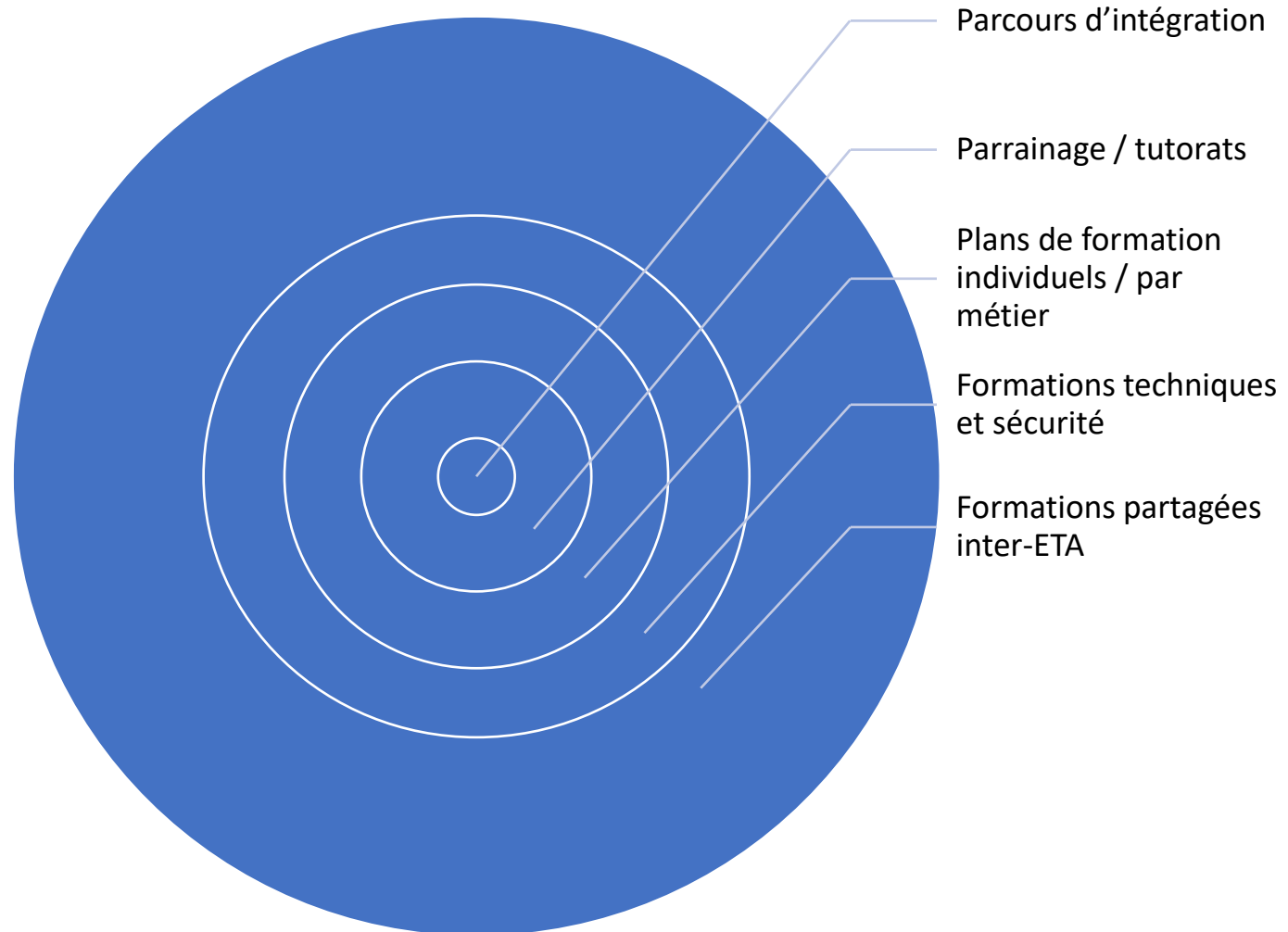
Bouche à oreille/candidatures  
spontanées

MIRELUX

Ecoles  
spécialisées

Organismes  
d'insertion

# Intégration et formations





## COLLABORATIONS

Avec les organismes d'accompagnement de la personne en situation de handicap

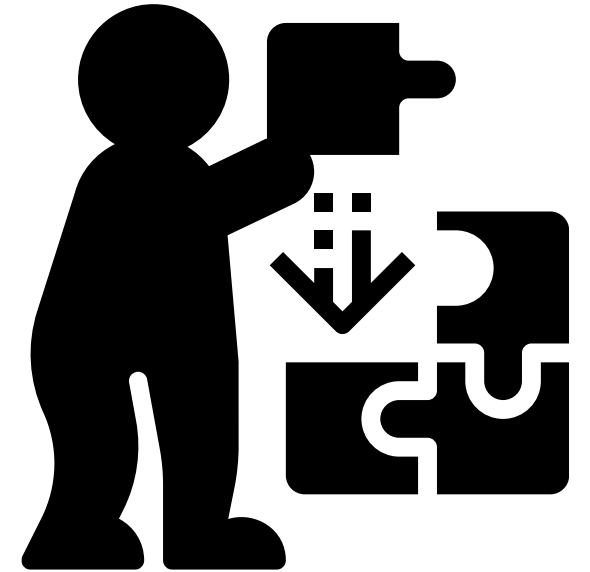
## LIENS

Avec les familles ou personnes soutenantes

## OUVERTURE

Nos entreprises vous ouvrent leurs portes

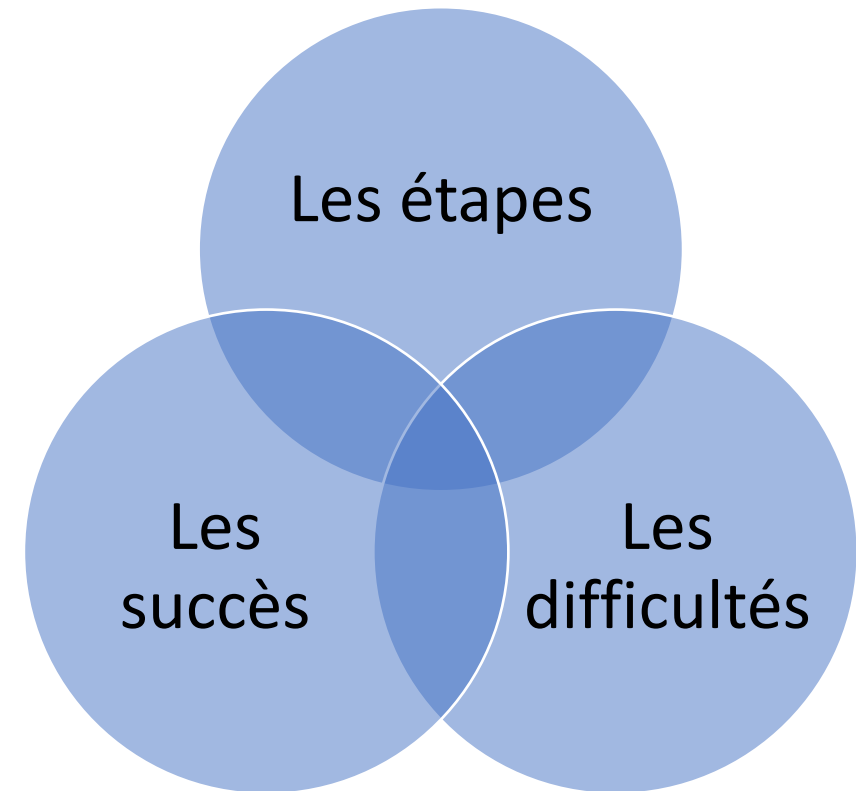
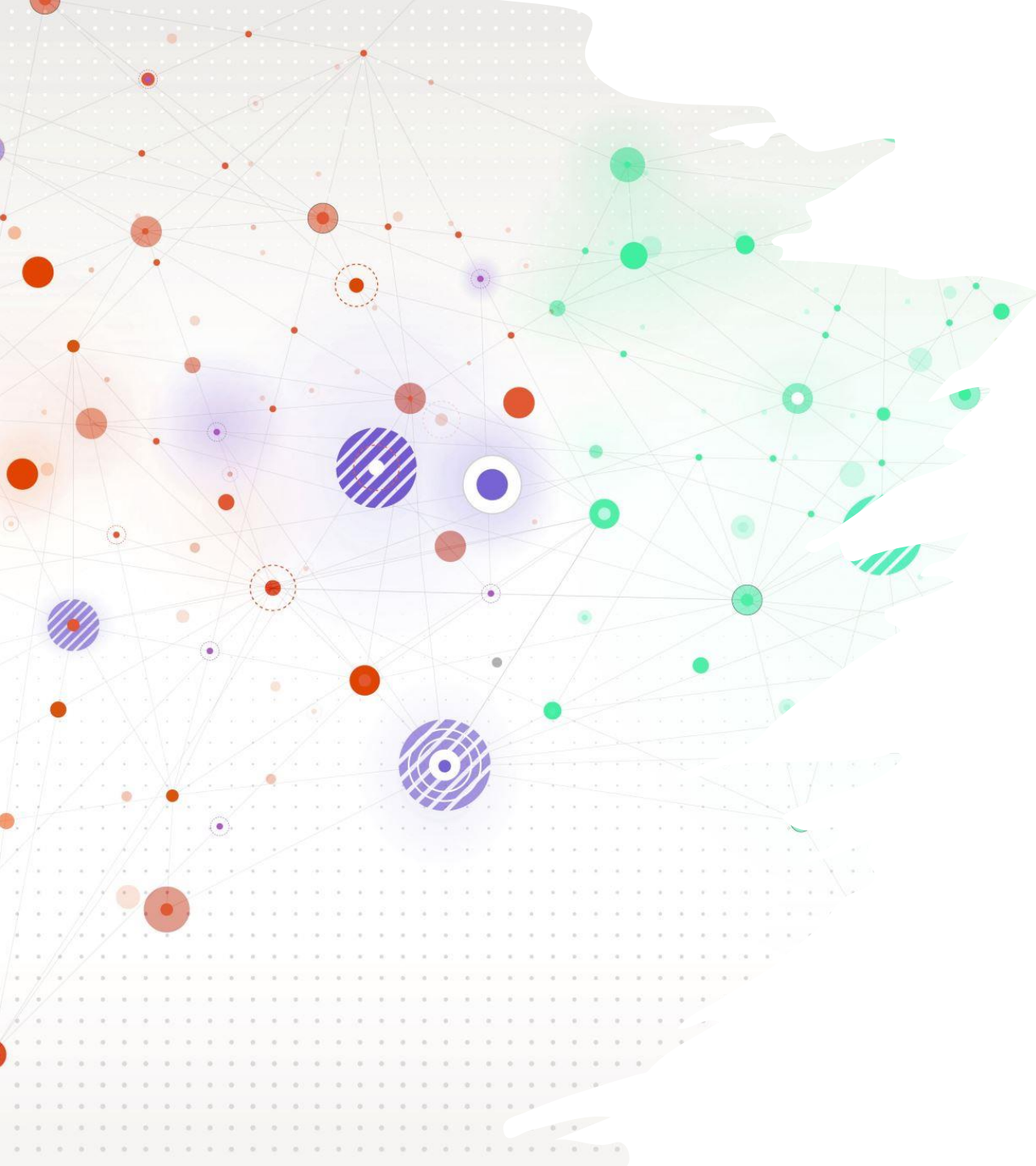
# INTÉGRATION ET ACCOMPAGNEMENT DANS L'EMPLOI



## Le processus d'intégration proposé par la MIRELUX

- <https://prezi.com/view/1wCjklIHpWmWXY75UoVI/>

# Témoignage d'une assistante sociale



La collaboration







*Début de la collaboration en juillet 2020*  
→ demi-année

*Année COVID !*  
→ Pendant quelques mois, engagements de candidats disponibles pour travailler uniquement en pauses

*50 pers. engagées dans différents secteurs :*  
Conditionnement (35) – Saupub (6) – Cariste (1) – Cuisine (3) – Buanderie (1) – Nettoyage (3) – Imprimerie (1)



Au cœur d'un **MicroCosm'Ethic**

# Historique du Saupont



# Historique

 Mars 1970 : Création « Le Saupont » A.S.B.L: métiers occupationnels

 => 2008 : Croissance // l'Oréal

- ✓ Assemblage de produits cosmétiques
- ✓ Création d'une scierie/paletterie

 2008: 'Le tournant'

- ✓ Construction d'1 atelier de 2200  $m^2$
- ✓ Diversification des activités
- ✓ Création de nouvelles unités cosmétiques

# Historique



=>2019:

- ✓ Section lavage de gobelets réutilisables
- ✓ Achat maison pour futur projet social d'hébergement
- ✓ Structuration des services supports



2020 - 2022:

- ✓ Gel hydroalcoolique
- ✓ Parois plexiglas
- ✓ Développement en supply chain du secteur cosmétique
- ✓ Sauclean : nettoyage en BtoB

# Le groupe des Ateliers

Au Cœur  
des  
Ateliers

by Les Ateliers Saupont



L'Atelier  
du Linge



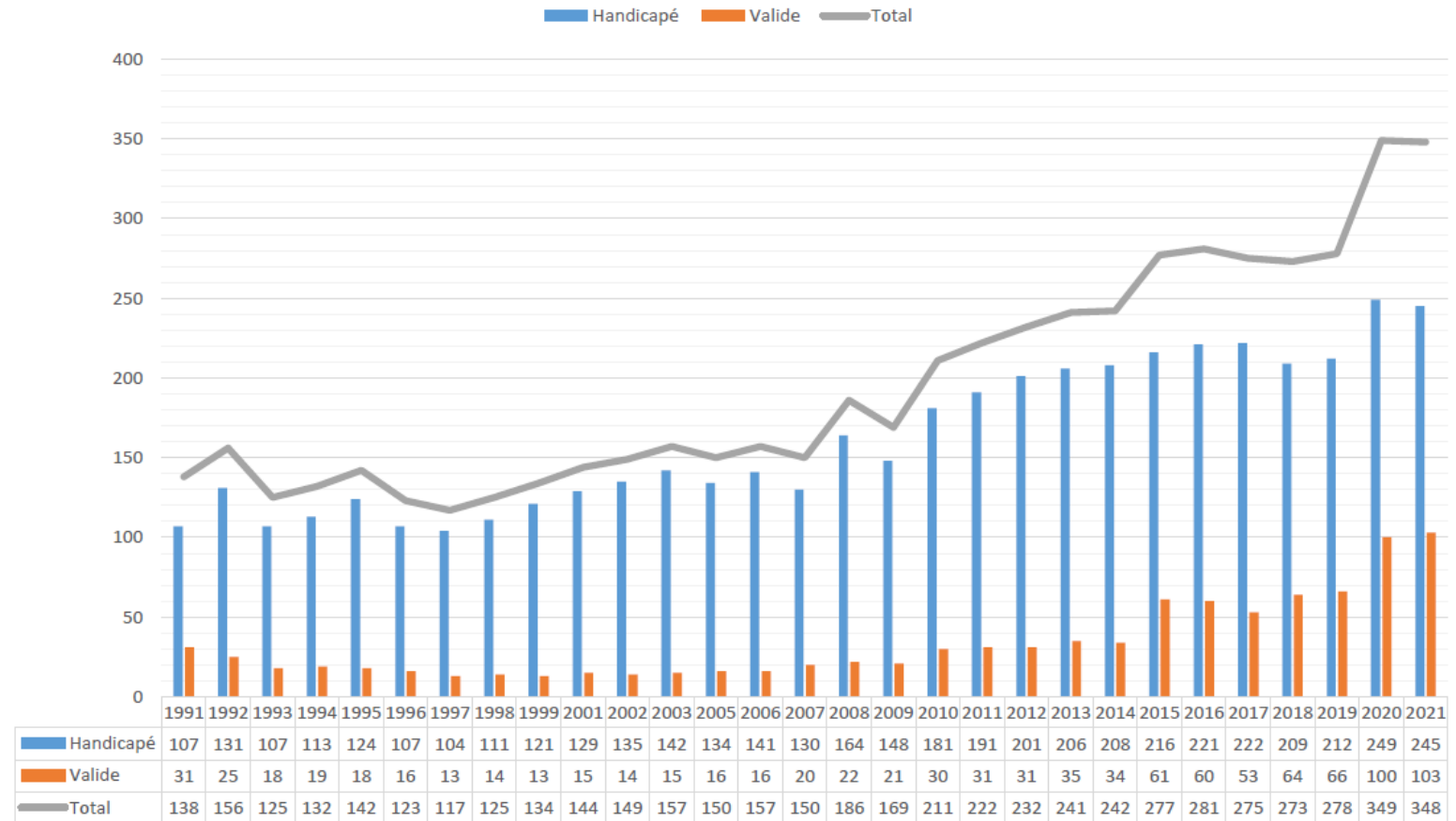
La Table des  
Ateliers  
Libramont

Sauclean



# Contexte social du Saupont

Pérennisation de  
l'emploi de personnes  
porteuses d'un  
handicap



# Respect et engagement

- Donner le cadre, la méthode
- Respecter et faire respecter
- Amener chacun à donner son meilleur
- Donner du sens

- Former
- Accompagner/Encadrer le handicap
- Signalement/avertissements





# Avantages



- Tickets repas
- Assurance hospitalisation DKV
- Café / soupe / eau
- Congés ancienneté
- PFA
- Recherche d'une meilleure ergonomie
- Présence d'assistants sociaux et accompagnement



Questions ?



## Pour une visite 'safe':

- Bien placer son équipement: charlotte et tablier + couvrir barbe et piercings
- Ne pas toucher les produits
- Aucune photo à l'intérieur des ateliers
- Bien rester dans les lignes bleues.

BELAIR		MARCHE	Rue André-Feher, 8 – 6900 MARCHE Téléphone : 084/24 58 58 Mail : info@bois-travaux.be Mail : info@belair-eta144.be	<ul style="list-style-type: none"> <li>- Espaces verts (parcs et jardins, nettoyage)</li> <li>- Élagage, abattage</li> <li>- Nettoyage</li> <li>- Services divers</li> </ul>
LES HAUTES ARDENNES		VIELSALM	Place des Chasseurs Ardennais, 30 – 6690 VIELSALM Téléphone : 080/29 25 55 Mail : eta@leshautesardennes.be	<ul style="list-style-type: none"> <li>- Boissellerie</li> <li>- Conditionnement</li> <li>- Transformation du bois</li> <li>- Mobiliers extérieurs</li> <li>- Restaurant (La Table des Hautes Ardennes)</li> <li>- Parcs et jardins</li> </ul>
LA LORRAINE		ARLON	Zone artisanale de Weyler Rue Claude Berg, 32 – 6700 ARLON Téléphone : 063/22 18 73 Mail : info@lalorraine.org Mail : ncellier@lalorraine.org	<ul style="list-style-type: none"> <li>- Espaces verts</li> <li>- Peinture</li> <li>- Nettoyage</li> <li>- Vitres</li> <li>- Mise au travail en entreprise extérieure</li> <li>- Titres services</li> </ul>
PEPINIERES LA GAUME		TINTIGNY	Rue des Saucettes, 90 – 6730 TINTIGNY Téléphone : 063/44 00 75 ou 0493/55 39 41 Mail : jeanpierre.herin@pepiniereslagaume.be	<ul style="list-style-type: none"> <li>- Aménagements des espaces verts (clôtures, pavage, plantations, plan d'eau, ...)</li> <li>- Eco-construction bois (extension maison, ossature bois, bardages, isolation)</li> <li>- Jardinerie (pépinière)</li> <li>- Services (mise à disposition de personnel pour les entreprises)</li> </ul>
LE SAUPONT		BERTRIX	Rue de Lonnoix, 2 – 6880 BERTRIX Téléphone : 061/41 18 16 public@saupont.be www.saupont.be	<ul style="list-style-type: none"> <li>- Bois (paletterie, caisserie, menuiserie)</li> <li>- Conditionnement</li> <li>- Restauration (La Table des Ateliers)</li> <li>- Cosmétiques</li> <li>- Boutique de décoration</li> <li>- Lavoir/centrale de repassage</li> <li>- Atelier publicitaire : SauPub</li> </ul>

SERVIPLAST		BASTOGNE	Rue du Marché Couvert, 42 – 6600 BASTOGNE <b>Téléphone : 061/24 06 70</b> Mail : info@serviplast.be www.serviplast.be	<ul style="list-style-type: none"> <li>- Industrie : bureau d'étude, outillage, impression 3D, injection plastique, expédition, assemblage et conditionnement</li> <li>- Construction : pavage, étanchéité</li> <li>- Services : horticulture, nettoyage, services aux communes, prestations sur mesure</li> </ul>
STALLBOIS		ETALLE	Zoning Bellevue, 2 – 6740 ETALLE <b>Téléphone : 063/45.53.19</b> Info@stallbois.be www.stallbois.be	<ul style="list-style-type: none"> <li>- Construction ossatures bois (abris de jardin, box pour chevaux, maison)</li> <li>- Mobilier d'aménagement intérieur (cuisine adaptée, ...)</li> <li>- Mobilier publicitaire (comptoirs, présentoirs, étagères, ...)</li> <li>- Mobilier urbain (abribus, bancs, ...)</li> <li>- Articles en bois pour le secteur brassicole</li> <li>- Tout article sur commande en bois</li> </ul>