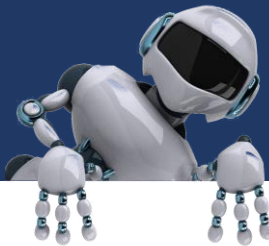


# SMART-Lux

5<sup>E</sup> ÉDITION DE LA SEMAINE DU NUMÉRIQUE EN PROVINCE DE LUXEMBOURG



## Programme de la semaine

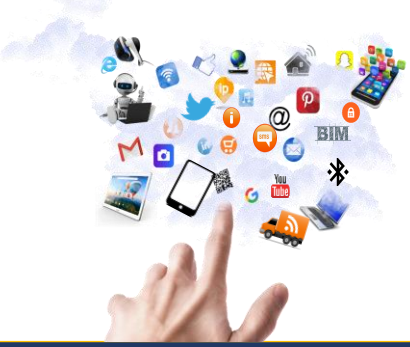
2 AU 6 MAI  
2022



[www.ibefe-lux.be](http://www.ibefe-lux.be)  
INSCRIPTION  
SMART-Lux



**BASSIN EFE**  
INSTANCE BASSIN • ENGAGEMENT QUALIFIANT • FORMATION • EMPLOI  
LUXEMBOURG BELGE



# SMART-Lux

LA SEMAINE DU NUMÉRIQUE EN PROVINCE DE LUXEMBOURG

2 AU 6 MAI  
2022



## Communiqué de presse

L'Instance Bassin Enseignement Qualifiant - Formation - Emploi du Luxembourg belge (IBEFE Luxembourg), avec le soutien de nombreux partenaires, réédite, pour la 5<sup>e</sup> année consécutive, sa semaine consacrée à la transition numérique intitulée « **SMART-Lux** » du **2 au 6 mai 2022**. Cet événement s'adresse tant aux entreprises pour leur stratégie digitale, qu'aux écoles et centres de formation pour l'intégration du numérique dans leurs pratiques pédagogiques, qu'aux professionnels de l'insertion socio-professionnelle qui doivent évaluer et former les demandeurs d'emploi aux compétences numériques.

Cette année encore, SMART-Lux sera accessible au grand public en proposant de nombreuses activités en lien avec l'utilisation du numérique dans sa vie quotidienne et ce, à tous les âges. La crise sanitaire COVID-19 a donné un coup d'accélérateur phénoménal au numérique qui est devenu notre nouveau mode de travail et de vie. Pour cette raison, cette édition se déroulera, pour partie, en virtuel proposant des webinaires, formations ou ateliers en ligne.

Dans un contexte où le numérique prend chaque jour une place plus importante dans tous les domaines de la société, l'exclusion numérique est une réalité vécue par 20% de la population, voire 34% si l'on y adjoint les « usagers faibles » qui n'ont qu'une maîtrise fort limitée des technologies numériques. Malgré son accès à Internet, une partie importante de la population n'est donc pas en situation d'exploiter correctement les ressources et services numériques nécessaires pour agir en tant que « citoyen numérique » (source : Baromètre citoyen 2019, Digital Wallonia). C'est pourquoi, grâce à une collaboration avec de nombreux partenaires la conférence d'ouverture aura pour thème « **L'illectronisme : les oubliés face au numérique et à la dématérialisation des services en milieu rural** ».

L'ensemble des activités proposées sont **GRATUITES** et **accessibles à tous** sur simple inscription ! Pour en savoir plus ou pour vous inscrire, consultez la page [www.ibefe-lux.be](http://www.ibefe-lux.be) et cliquez sur l'onglet SMARTLux. Il vous faudra ensuite suivre les modalités d'inscription relatives au choix de vos activités !

**Alors n'hésitez plus, rejoignez-nous dans cette belle aventure vers le numérique !**



# SMART-Lux

LA SEMAINE DU NUMÉRIQUE EN PROVINCE DE LUXEMBOURG

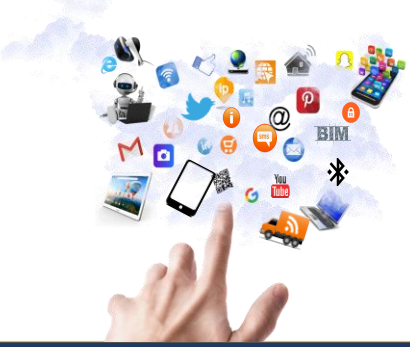


Informations complètes avec le descriptif des actions  
et liens d'inscription pour chaque action  
sur le site de la Smart-Lux

 → cliquez ici !

Des actions diversifiées accessibles aux **enseignants - CPMS - directions d'écoles**, aux **formateurs - opérateurs d'insertion socioprofessionnelle - conseillers**, aux **entreprises**, aux **demandeurs d'emploi** mais aussi à **tous publics** !

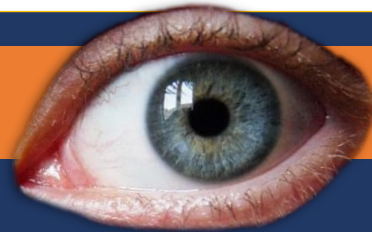
Toutes les actions proposées sont GRATUITES mais sur inscription



# SMART-Lux

## LA SEMAINE DU NUMÉRIQUE EN PROVINCE DE LUXEMBOURG

2 AU 6 MAI  
2022



## La semaine en un coup d'œil

- Conférence d'ouverture : « L'illectronisme : les oubliés face au numérique et à la dématérialisation des services en milieu rural »

- Découvrir des outils pour intégrer les STEAM en classe
- Focus sur le podcast, un outil de communication qui a le vent en poupe à l'ère numérique
- Quelles contributions peut apporter le digital au secteur de la construction ?
- Découvrir « Mon Profil » sur leforem.be
- Créer son profil et son CV sur leforem.be
- Découvrir comment utiliser efficacement les réseaux sociaux dans sa recherche d'emploi



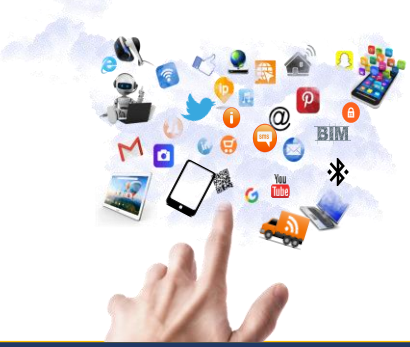
- Introduction au BIM et aux logiciels associés
- Développer et évaluer des compétences numériques dans le cadre de mes formations/accompagnements : découvrez les outils mis à votre disposition dans le cadre du projet « Start Digital »

- Découvrir les logiciels libres
- Gérer ses applications sur son smartphone ou sa tablette Android
- Utiliser les réseaux sociaux en classe
- Démystifier l'utilisation du numérique en classe et découvrir son intérêt pédagogique par l'utilisation d'outils simples et accessibles

- Les outils « DYS-digitale » : compenser les troubles de l'apprentissage « dys » par des outils numériques
- Chercher un emploi via leforem.be
- Smart-Job : formation de sensibilisation au numérique et aux outils digitaux du site web du Forem
- Les tests d'orientation en ligne : « Le vrai du faux ! »
- Les points essentiels des réglementations économiques en e-commerce et e-marketing

- Comment faciliter la remédiation et la différenciation en maths et en sciences avec Khan Academy ?
- Communication digitale : dangers à éviter à la rédaction et à la lecture, pour un meilleur bien être digital - Digital Detox





# SMART-Lux

LA SEMAINE DU NUMÉRIQUE EN PROVINCE DE LUXEMBOURG

2 AU 6 MAI  
2022



## Conférence d'ouverture

29 avril  
9h-12h15  
Bastogne

### ILLECTRONISME

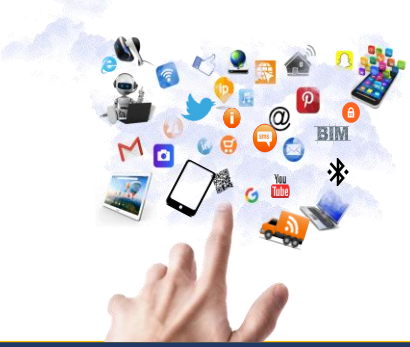


Les oubliés face au numérique et à la dématérialisation  
des services publics en milieu rural



Agence du Numérique





# SMART-Lux

LA SEMAINE DU NUMÉRIQUE EN PROVINCE DE LUXEMBOURG

2 AU 6 MAI  
2022



## Conférence d'ouverture

### Qu'est-ce que l'inclusion numérique ? Et quels en sont les enjeux ?

Témoignages : « Donnons la parole aux apprenants de Lire et Ecrire Luxembourg »

Table-ronde/débat : « Qu'est-ce que l'exclusion numérique ? »

### Quelles solutions apporter pour aider les personnes en situation de précarité numérique ? A qui peuvent-elles s'adresser ?

La cartographie de l'offre numérique (formations, services, outils...) en province de Luxembourg par l'IBEFE Luxembourg

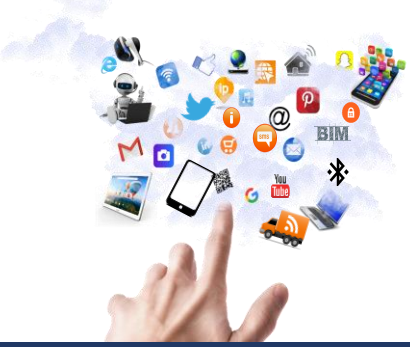
Focus sur trois outils et initiatives en faveur de l'inclusion numérique

### Quelle inclusion numérique souhaitons-nous développer dans notre bassin ?

Conférence **en présentiel**, le vendredi 29 avril, de 9h à 12h15 : Institut Provincial de Formation à Bastogne

Participation **GRATUITE** et ouverte à tous sur **INSCRIPTION**

Programme complet téléchargeable sur la page [Smart-Lux](#)



# SMART-Lux

LA SEMAINE DU NUMÉRIQUE EN PROVINCE DE LUXEMBOURG

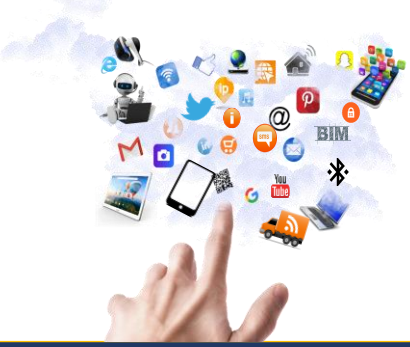
2 AU 6 MAI  
2022



FORMATIONS RECONNUES PAR L'IFC  
Institut de la Formation  
en cours de Carrière  
rue Dewez 14 - D218, 5000 NAMUR  
www.ifc.cfwb.be / ifc@cfwb.be

## Enseignants - CPMS - directions d'écoles

Lundi 02 mai	9-16h	<b>Introduction au BIM et aux logiciels associés</b> <ul style="list-style-type: none"> <li>• Initiation au logiciel REVIT dans le cadre du BIM</li> <li>• Utilisation du logiciel FAO "AlphaCam" en lien avec le centre d'usage CNC 5 axes (niveau débutant)</li> <li>• Utilisation du logiciel de CAO 3D Cadwork, module : Construction bois (charpenterie, ossature, ...)</li> </ul>	IFC	En présentiel LIBRAMONT
Mardi 03 mai	9-11h	<b>Découvrir des outils pour intégrer les STEAM en classe</b>		En présentiel LIBRAMONT
Mercredi 04 mai	13h30-16h30	<b>Utiliser les réseaux sociaux en classe</b> IFC		En présentiel BASTOGNE
Mercredi 04 mai	13h30-16h30	<b>Démystifier l'utilisation du numérique en classe et découvrir son intérêt pédagogique par l'utilisation d'outils simples et accessibles</b> IFC		En présentiel BASTOGNE
Jeudi 05 mai	9-12h	<b>Les outils « DYS-digitale » : compenser les troubles de l'apprentissage « dys » par des outils numériques</b> IFC		En visio
Vendredi 06 mai	9-11h	<b>Comment faciliter la remédiation et la différenciation en maths et en sciences avec Khan Academy ?</b>		En visio



# SMART-Lux

LA SEMAINE DU NUMÉRIQUE EN PROVINCE DE LUXEMBOURG

2 AU 6 MAI  
2022

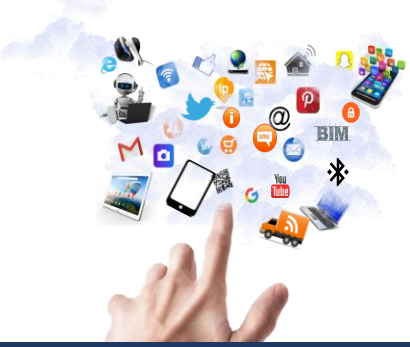


## Formateurs - ISP - conseillers

Lundi 02 mai	13h30-15h30	Développer et évaluer des compétences numériques dans le cadre de mes formations/accompagnements : découvrez les outils mis à votre disposition dans le cadre du projet « Start Digital » → <b>accessible aussi aux écoles et enseignants !!</b>	En visio
Mardi 03 mai	14-15h30	Focus sur le podcast, un outil de communication qui a le vent en poupe à l'ère numérique	En visio







# SMART-Lux

LA SEMAINE DU NUMÉRIQUE EN PROVINCE DE LUXEMBOURG

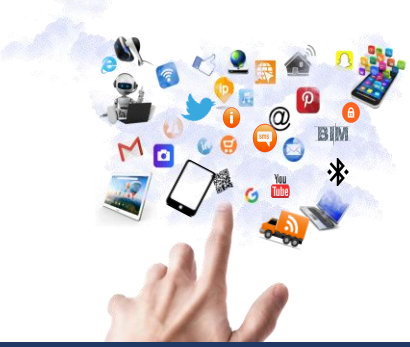
2 AU 6 MAI  
2022



## Entreprises

Mardi 03 mai	17h30-18h30	Quelles contributions peut apporter le digital au secteur de la construction ?	En visio
Jeudi 05 mai	9-12h	Les points essentiels des réglementations économiques en e-commerce et e-marketing	En présentiel LIBRAMONT
Vendredi 06 mai	9-11h	Communication digitale : dangers à éviter à la rédaction et à la lecture, pour un meilleur bien être digital - Digital Detox	En présentiel LIBRAMONT

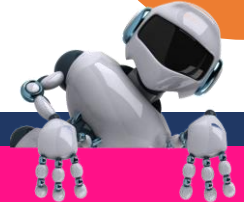




# SMART-Lux

LA SEMAINE DU NUMÉRIQUE EN PROVINCE DE LUXEMBOURG

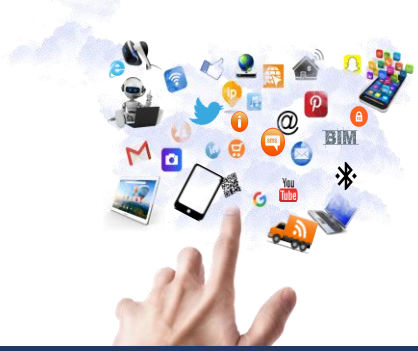
2 AU 6 MAI  
2022



## Demandeurs d'emploi

Mardi 03 mai	9-12h	Découvrir « Mon Profil » sur leforem.be (9h-10h)	En présentiel LIBRAMONT
		Créer son profil et son CV sur leforem.be (10h-11h)	
Mardi 03 mai	13-16h	Découvrir comment utiliser efficacement les réseaux sociaux dans sa recherche d'emploi	En présentiel LIBRAMONT
Jeudi 05 mai	10-12h	Webinaire - Chercher un emploi via leforem.be	En visio
Jeudi 05 mai	13-16h	Smart-Job : formation de sensibilisation au numérique et aux outils digitaux du site web du Forem (pour débutant)	En présentiel LIBRAMONT
Jeudi 05 mai	14-15h30	Webinaire - Les tests d'orientation en ligne : « Le vrai du faux ! »	En visio





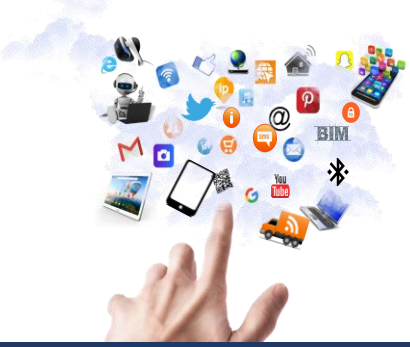
# SMART-Lux

LA SEMAINE DU NUMÉRIQUE EN PROVINCE DE LUXEMBOURG



## Tous publics

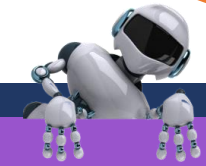
Mercredi 04 mai	10-11h30	Découvrir les logiciels libres	En présentiel LIBRAMONT
Mercredi 04 mai	9h30-11h30	Gérer ses applications sur son smartphone ou sa tablette Android	En présentiel MARCHE



# SMART-Lux

LA SEMAINE DU NUMÉRIQUE EN PROVINCE DE LUXEMBOURG

2 AU 6 MAI  
2022






## Tous publics



Des questions par rapport à une (ré)orientation ? Une formation ? Des études ? Une création d'activité ?

✓ Rejoignez-nous sur [Miti.be](https://miti.be) !

  Des conseiller.ère.s issu.e.s vous attendent pour répondre à vos interrogations. C'est gratuit ! Vous bénéficierez de leur expertise de manière gratuite et anonyme 

 Quand ? **du Lundi au vendredi, de 9 à 12h et chaque premier mercredi du mois de 13 à 16h** pour une permanence réservée aux élèves, aux étudiant.e.s et à leurs parents (Miti for School).

 En dehors de ces horaires, vous pouvez compléter le formulaire en ligne, vous serez recontacté.e dans les 48 heures.

### MITI en 3 étapes :

1. **Démarrer la conversation** - Osez cliquer sur « Démarrer la discussion » et complétez les informations demandées dans le formulaire.
2. **Confirmer votre demande** - Transmettez votre question à un.e agent.e d'accueil qui vous guidera vers un.e conseiller.ère expert.e dans votre domaine de recherche.
3. **Échanger avec un.e conseiller.ère** - Trouvez les réponses à vos questions et avancez dans votre projet.



# SMART-Lux

2 AU 6 MAI  
2022

5<sup>E</sup> ÉDITION DE LA SEMAINE DU NUMÉRIQUE EN PROVINCE DE LUXEMBOURG



## Renseignements et inscriptions

Toutes les actions proposées sont **GRATUITES** mais sur [inscription](#)

[CLIQUEZ ICI](#)

Remplissez le formulaire correspondant au choix de votre (vos) action(s)

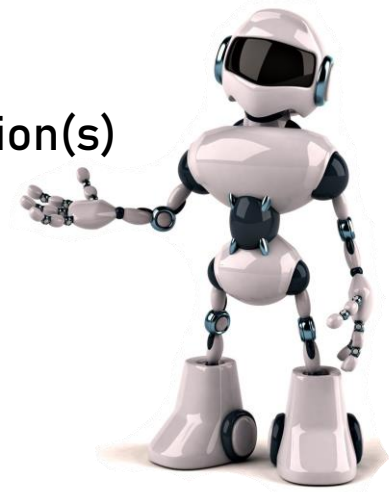
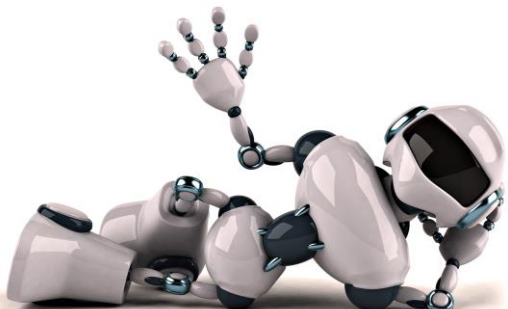
Si toutefois, vous avez des questions, n'hésitez pas à nous contacter

Julie PIRSON

julie.pirson@forem.be

Dina PETIT

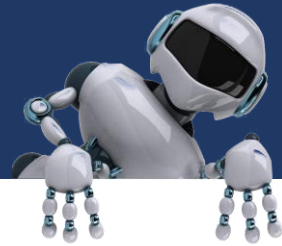
dina.petit@cfwb.be



# SMART-Lux

2 AU 6 MAI  
2022

5<sup>E</sup> ÉDITION DE LA SEMAINE DU NUMÉRIQUE EN PROVINCE DE LUXEMBOURG



## Merci à tous nos partenaires

**Pôle de l'académique Namur**

**forem**

**Marche en Famenne**

**la Cité des Métiers de Namur**

**PROVINCE DE LUXEMBOURG**

**Khan Academy**

**Confédération Construction Wallonne**  
Construction, énergie & environnement

**Confédération Construction Province de Luxembourg**

**Centre de compétence forem wallonie bois**

**Miti**  
ORIENTATION FORMATION CRÉATION D'ACTIVITÉ

**la Cité des Métiers de Namur**

**cetic**  
Your Connection to ICT Research

**LIRE ET ÉCRIRE LUXEMBOURG ASBL**

**START DIGITAL**  
ENSEMBLE VERS LE NUMÉRIQUE

**eduLAB**  
By Technofutur TIC

**technobel**

**epn :-)**  
de Wallonie

**Retis**

**digital wallonia .be**

**interFace3 namur**  
Se connecter pour plus d'égalité

**Carrefour Emploi Formation Orientation**

**FormaForm**

**AKENIS**  
Clinique du travail

**CCI**  
LUXEMBOURG BELGE

**FEDER**  
UNION EUROPÉENNE

**Wallonie**  
LE FONDS EUROPÉEN DE DÉVELOPPEMENT RÉGIONAL ET LA MAJORITY INVESTISSENT DANS VOTRE AVENIR